

## Anlagestrategie: Sport PLUS

Diese Anlagestrategie erlaubt dir, mittels Sparplan oder flexibler Einzahlungen regelmässig oder einmalig zu investieren. Das Ziel ist es dabei, dass das eingesetzte Vermögen Wachstum erreicht. Hierfür investieren wir für dich, jeweils direkt oder indirekt, in Aktien, Obligationen, Edelmetalle und Immobilien. Eine entsprechende Anlage bringt die üblichen Risiken der eingesetzten Anlageklassen mit sich, welche zu Verlusten führen können. Mit deinem Strategieprofil kannst du ganz individuell steuern, wieviel Risiko du tragen möchtest. Dank dem Themenfokus kannst du zudem einen persönlichen inhaltlichen Schwerpunkt in deiner Aktienquote festlegen.

### Kontakt

#### Kasparund AG

Jerlachstrasse 3  
CH-9014 St.Gallen  
www.kasparund.ch

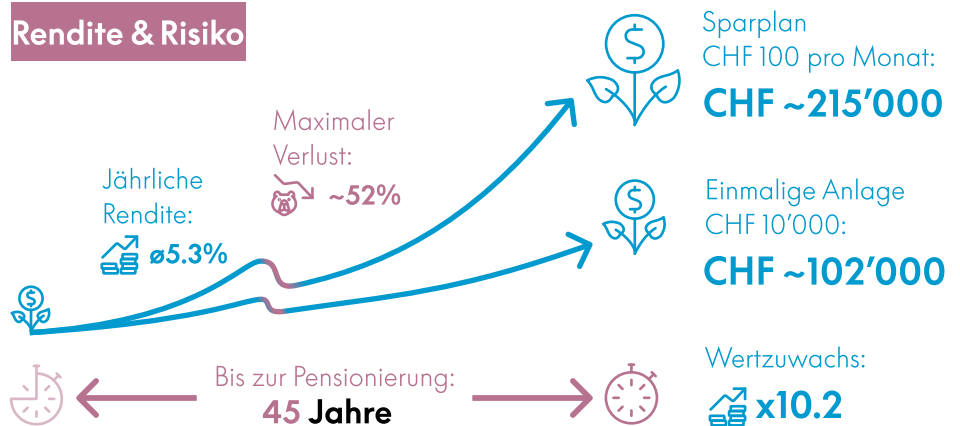
071 552 22 24

 In der Schweiz regulierter Vermögensverwalter

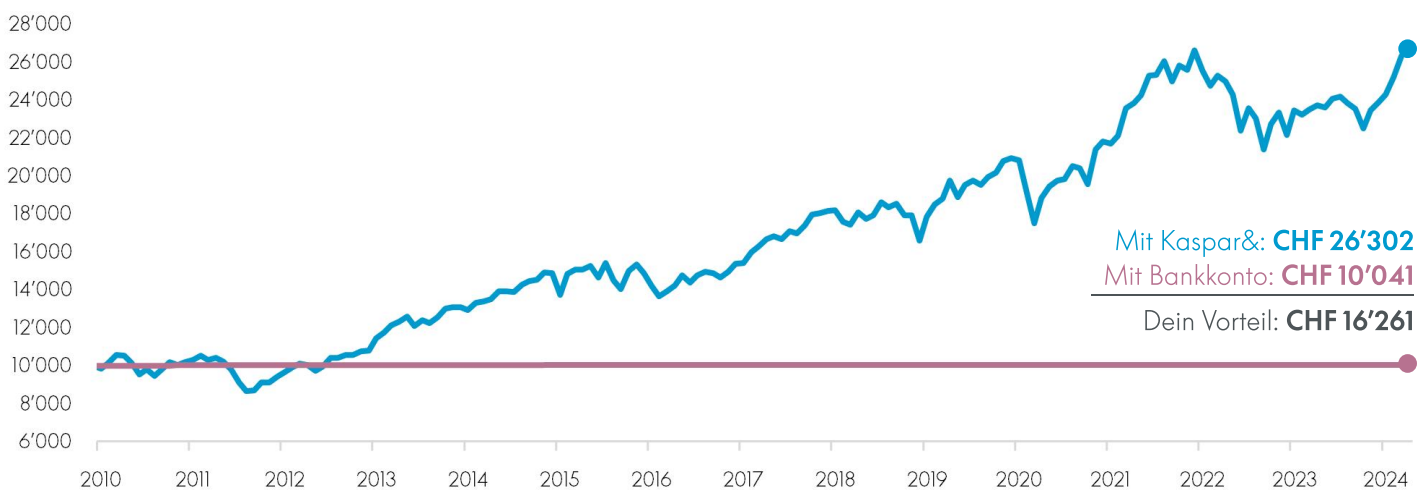
### Eckdaten

<b>Mindestanlage</b>	CHF 1
<b>Ein-/Auszahlungen</b>	täglich
<b>Risiko / Rendite</b>	sehr hoch
<b>Flat-Fee-Gebühr</b>	0.85 %
Jährliche Gesamtgebühr für alles.	

### Rendite & Risiko



## Wertentwicklung deiner Strategie (historische Simulation)



Bei der dargestellten Wertentwicklung handelt es sich um eine historische Netto-Entwicklung, d.h. nach Abzug der Kaspar& All-in-Fee von 0.85% pro Jahr für eine beispielhafte Investition von CHF 10'000. Historische Renditen sind keine Vorhersage für zukünftige Entwicklungen. Für das Bankkonto wurde eine Verzinsung in Höhe des LIBOR angenommen.




## Informationen zum Anlageprofil

Diese Strategie steht dir unabhängig von deinem Anlageprofil zur Verfügung. Kaspar& empfiehlt dir diese Strategie nicht. Die Umsetzung der Strategie erfolgt nur auf deinen expliziten Wunsch.

## Übersicht der eingesetzten Anlageprodukte

Baustein	Produktname	ISIN	Anteil
Aktien	CSIF Equity Switzerland ESG Blue	CH0597394524	39.0%
Aktien	Swisscanto Index Equity Fund World ex CH Responsible	CH0563170361	35.1%
Aktien	Swisscanto Index Equity Fund Emerging Markets Responsible	CH0561458610	3.9%
Themenfokus	iShares ETF	siehe Liste	19.5%
Bargeld	Einlage bei der Hypothekarbank Lenzburg	keine	2.5%

## Deine aktuelle Portfolioaufteilung

Aktien (allgemein)		78.0%
Aktien (Thema)		19.5%
Obligationen		0.0%
Gold		0.0%
Immobilien		0.0%
Bargeld		2.5%

## Aktien für Wachstum

Ein breit gestreuter und international ausgerichteter allgemeiner Aktienbaustein sorgt für langfristiges Wachstum deiner Anlage.



**Schweiz**  
50.0%



**USA**  
33.0%



**Entwickelt**  
12.0%



**Emerging**  
5.0%

Anteil am Gesamtportfolio: 90.0% - 100.0%

## Obligationen für Ausgleich

Anleihen von Staaten und grossen Unternehmen sorgen vor allem für Stabilität und einen Gesamtausgleich im Portfolio.



**CHF Anteil**  
50.0%



**USD Anteil**  
50.0%

Anteil am Gesamtportfolio: 0.0%

## Themenfokus für dich

Investiere in Dinge, die dir wichtig sind und lege einen ganz individuellen thematischen Aktienfokus fest.

### Dein Thema, deine Wahl

Wähle ein Thema aus unserer aktuellen Liste aus, um deinen Fokus zu setzen. Es geht auch ohne Fokus: In diesem Fall investieren wir möglichst breit für dich.

Anteil am Aktienteil des Gesamtportfolios: bis zu 20%

## Gold als sicherer Hafen

Gerade in unsicheren Zeiten sorgt Gold für Stabilität und Sicherheit. So können wir Schwankungen besser für dich abfedern.

Anteil am Gesamtportfolio: 0% - 10%

## Immobilien als Einnahmequelle

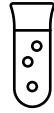
Mit einem Immobilienanteil eröffnen dir eine weitere Einkommensquelle, um dauerhaft Wachstum für dich zu generieren.

Anteil am Gesamtportfolio: 0% - 10%

# Wähle aus einem unserer Themen aus und setze deinen individuellen Schwerpunkt

## Biotech

Setze einen Fokus auf Unternehmen, welche in den USA im Biotechnologie- und Pharmasektor tätig sind.

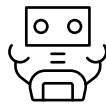


**ETF:** iShares Nasdaq US Biotechnology

**ISIN:** IE00BYXG2H39

## Robotics

Dieses Thema fokussiert sich auf internationale Unternehmen, welche in der Entwicklung von Automatik und Robotik engagiert sind.



**ETF:** iShares Automation & Robotics

**ISIN:** IE00BYZK4552

## Gesundheit

Investiere in Unternehmen, welche innovative Technologien und Verfahren für die aktuelle medizinische Versorgung entwickeln.



**ETF:** iShares Healthcare Innovation

**ISIN:** IE00BYZK4776

## Smart Cities

Setze auf die führenden Unternehmen in den Bereichen Internet der Dinge, intelligente Mobilität und drahtlose Konnektivität.



**ETF:** iShares Smart City Infrastructure

**ISIN:** IE00BKTLCJ87

## Multifaktor

Mit diesem Thema investierst du in verschiedene akademische Anlagefaktoren (Value, Momentum, Quality und Low Size).



**ETF:** iShares Edge MSCI World Multifactor

**ISIN:** IE00BZ0PKT83

## Demografie

Investiere in Unternehmen, welche sich auf die Bedürfnisse von Personen über 60 Jahren in den Industrie- und Schwellenländern fokussieren.



**ETF:** iShares Ageing Population

**ISIN:** IE00BYZK4669

## Digitalisierung

Setze auf Unternehmen, welche die Digitalisierung in den Bereichen Demografie, Robotics und Gesundheit fördern.



**ETF:** iShares Digitalisation

**ISIN:** IE00BYZK4883

## Elektromobilität

Mit dieser Auswahl investierst du in Unternehmen, welche in die Produktion und Zulieferung von Elektrofahrzeugen involviert sind.



**ETF:** iShares Electric Vehicles and Driving Technology

**ISIN:** IE00BGL86Z12

## Cybersecurity

Du investierst in Unternehmen, welche sich mit der Übermittlung, Aufbewahrung und dem Schutz von sensiblen Daten befassen.



**ETF:** iShares Digital Security

**ISIN:** IE00BG0J4C88

## Kein Thema

Wenn du kein Thema auswählen möchtest, investieren wir für dich möglichst breit und ohne spezifischen thematischen Fokus.

**ETF:** keine

**ISIN:** keine

### Disclaimer

Diese Publikation stammt von der Kasparund AG (nachfolgend Kaspar& genannt) und enthält Werbung. Sie dient ausschliesslich der Information und stellt kein Angebot zum Kauf, Verkauf oder Vertrieb von Anlageprodukten dar; ein solches Angebot wird ausdrücklich ausgeschlossen. Das vorliegende Dokument richtet sich ausschliesslich an natürliche Personen, welche keiner Rechtsordnung unterstehen, die die Publikation bzw. den Zugang zu solchen Informationen verbietet. Der Inhalt der Publikation wurde durch Kaspar& mit grösster Sorgfalt und nach bestem Wissen und Gewissen erstellt. Für die Richtigkeit, Vollständigkeit und Aktualität der Information übernimmt Kaspar& keine Gewähr. Kaspar& lehnt jede Haftung ab, die sich aus der Nutzung oder Nichtnutzung der dargebotenen Informationen ergeben kann. Die in der vorliegenden Publikation enthaltenen Fakten und Meinungen können jederzeit und ohne vorherige Ankündigung ändern. Kaspar& kann Positionen halten, kaufen oder verkaufen, die in einem Zusammenhang mit den in dieser Publikation enthaltenen Fakten und Meinungen stehen. Die vergangene Performance von Anlageprodukten bietet keine Gewähr für die künftige Entwicklung. Die Reproduktion oder Modifikation ganz oder teilweise ohne vorherige schriftliche Zustimmung von Kaspar& ist untersagt. Dieses Dokument und die darin enthaltenen Informationen dürfen nicht an Personen, die möglicherweise US-Personen nach der Definition der Regulation S des US Securities Act von 1933 sind, verteilt und/oder weiterverteilt werden. Definitionsgemäss umfasst «US Person» jede natürliche US-Person oder juristische Person, jedes Unternehmen, jede Firma, Kollektivgesellschaft oder sonstige Gesellschaft, die nach amerikanischem Recht gegründet wurde. Im Weiteren gelten die Kategorien der Regulation S.